

# Herzlich willkommen im Versuchs- und Bildungszentrum Haus Düsse



# Einrichtungen am Standort Haus Düsse

**Kreisstelle Soest  
der LK NRW**

## **FB 71, Tierhaltung / Tierzuchtrecht mit:**

- Koordinierungsstelle Caudophagie
- Koordinierungsstelle Digitale Bewertungssysteme
- Zentrum für Elektronikeinsatz in der Landwirtschaft (ZEL)
- Schafberatung NRW



## **Lippe Berufskolleg:**

- Berufsschulklasse „Agrarwirtschaft“

## **Energieagentur.NRW:**

- Büro für Wasserkraft

## **FB 72, Tiergesundheits- dienst mit:**

- Rindergesundheitsdienst
- Schweinegesundheitsdienst
- Schaf- und Ziegengesundheitsdienst
- Geflügelgesundheitsdienst

## **FB 73, Versuchs- und Bildungszentrum Landwirtschaft (VBZL) Haus Düsse mit:**

- Überbetriebliche Ausbildungsstätte Tierhaltung für Nordrhein-Westfalen
- Versuchszentrum Schweine und Geflügel
- Bildungszentrum Landwirtschaft (Rind, Schwein, Geflügel, Schafe)
- Baulehrschau Bauen und Technik
- Zentrum für nachwachsende Rohstoffe NRW (ZNR)
- Energielehrschau
- NaroTec e.V.
- Weiterbildungsbüro Landwirtschaft NRW
- Verein landw. Fachschulabsolventen VLF & Förderverein Haus Düsse

# Aufgaben VBZL Haus Düsse

## ■ Forschung – „*neutral, praxisnah*“

- Schweine
- Geflügel
- Ackerbau
- Nachwachsende Rohstoffe, erneuerbare Energien
- Projekte



## ■ Bildung – „*lebenslanges Lernen*“

- Ausbildung (AzuBi, Praktikanten, Betreuung wissenschaftlicher Arbeiten)
- Überbetriebliche Ausbildungsstätte für alle landwirtschaftlichen AzuBi in NRW
- Fort- und Weiterbildung (Seminare, Spezialkurse)
- Gastgeber Berufsschulklasse „Agrarwirtschaft“ des Lippe-Berufskolleg
- Tagungsbetrieb



## ■ Information – „*kundenorientiert, offene Tür*“

- Besichtigungen
- Thementage (Baulehrschau, Energielehrschau)
- Düsser Info-Tage (Schweinetag, Milchviehtage)
- Düsser Bauernmarkt
- Erzeuger-Verbraucher-Dialog



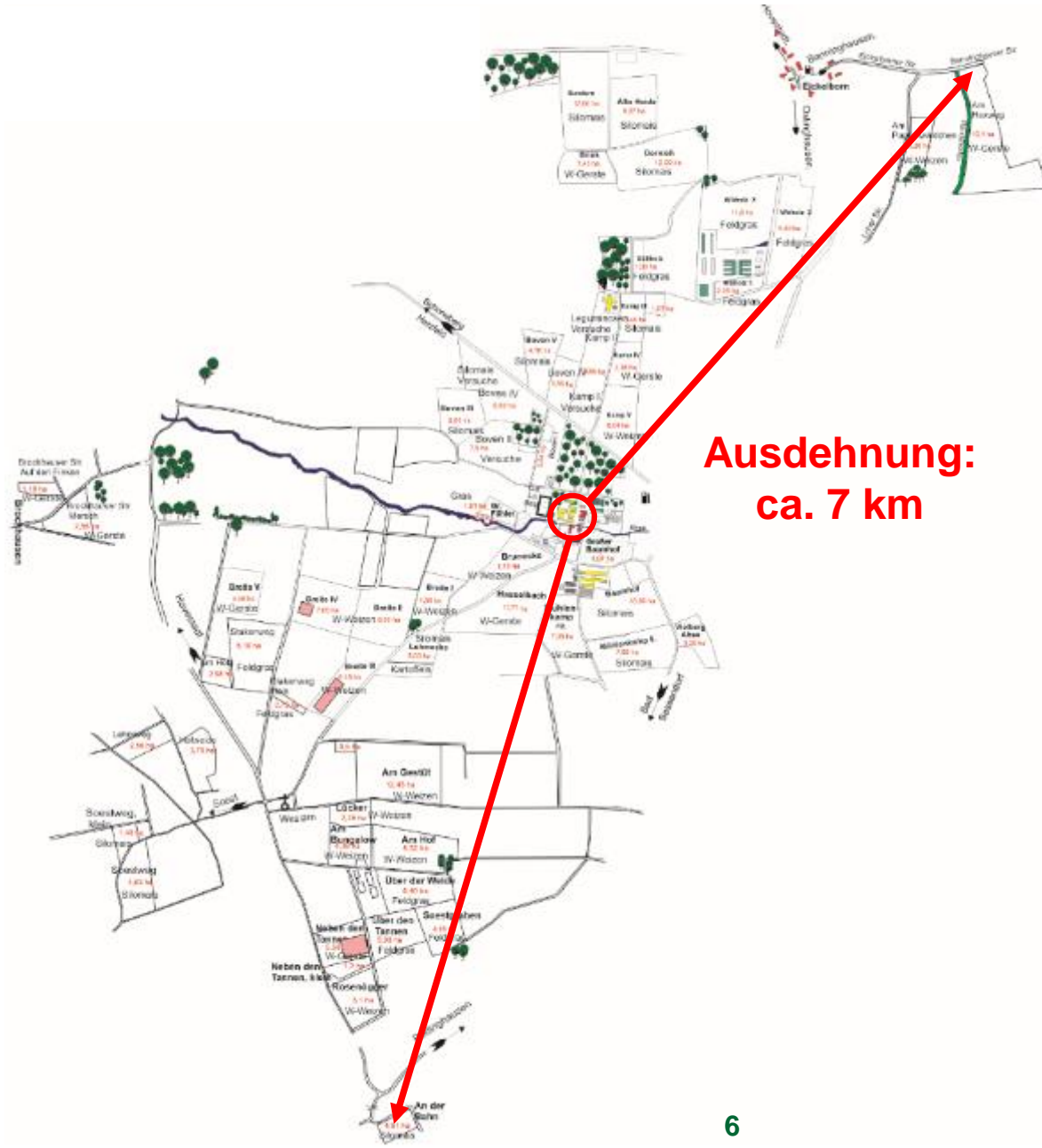
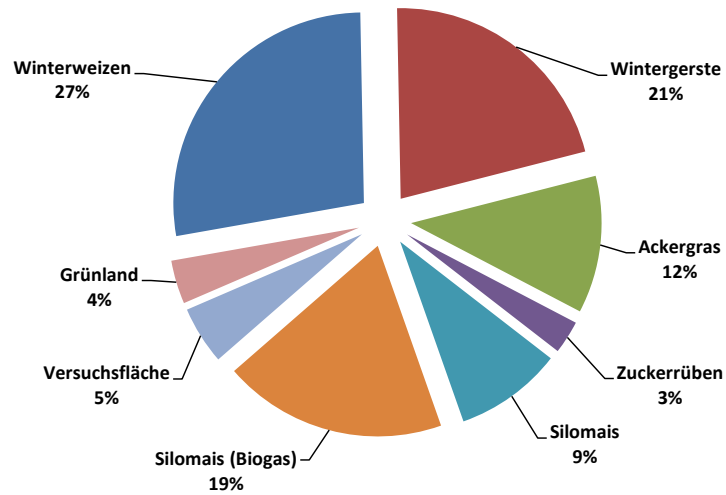
# Besucherzahlen

	2016		2017		2018		2019	
	Teilnehmer	T.-tage	Teilnehmer	T.-tage	Teilnehmer	T.-tage	Teilnehmer	T.-tage
Ausbildung	1.699	14.072	1.408	15.736	1.977	12.613	1.860	11.867
Fort-, Weiterbildung und sonst. landw. Veranstaltungen	12.107	17.083	16.250	18.625	17.472	22.743	18.303	23.825
Interne Veranstaltungen der LK	6.793	8.150	6.831	9.106	5.209	8.798	6.597	7.899
Tagungen, Seminare ohne direkten landw. Bezug	8.641	10.201	6.518	10.108	6.547	9.531	4.677	9.604
<b>Teilnehmer Tagungen</b>	<b>29.240</b>	<b>49.506</b>	<b>31.007</b>	<b>53.575</b>	<b>31.205</b>	<b>53.685</b>	<b>31.437</b>	<b>53.195</b>
Betriebsbesichtigungen	2.394		3.978		3.516		3.619	
Infotage, Düsser Bauernmarkt	19.831		18.000		20.171		18.500	
<b>Besucherzahl</b>	<b>51.465</b>		<b>52.985</b>		<b>54.892</b>		<b>53.556</b>	
<b>Übernachtungen gesamt</b>	<b>27.254</b>		<b>28.222</b>		<b>28.068</b>		<b>28.356</b>	

- Schweine:
  - 290 Zuchtsauen, davon 45 ökologisch (Naturland und Bioland)
  - 1.200 Ferkelaufzuchtplätze
  - 3.350 Schweinemastplätze, davon
    - 1.600 im Versuchs- und Demonstrationsstall „Süßholz“
    - 1.100 im Versuchstechnikum
    - 550 in der Qualitäts- und Leistungsprüfung
- Rinder:
  - 140 Milchkühe, davon
    - 40 am automatischen Melksystem (Melkroboter)
    - 100 im konventionellen Boxenlaufstall mit zwei unterschiedlichen Melksystemen
  - Kälber, Jungrinder, Färsen
  - 60 Mastbullen
- Geflügel:
  - 5.000 Legehennen in unterschiedlichen Haltungssystemen
  - 6.000 Masthähnchen oder 1.000 Putenhähne bzw. 2.000 Putenhennen

# Betriebsflächen

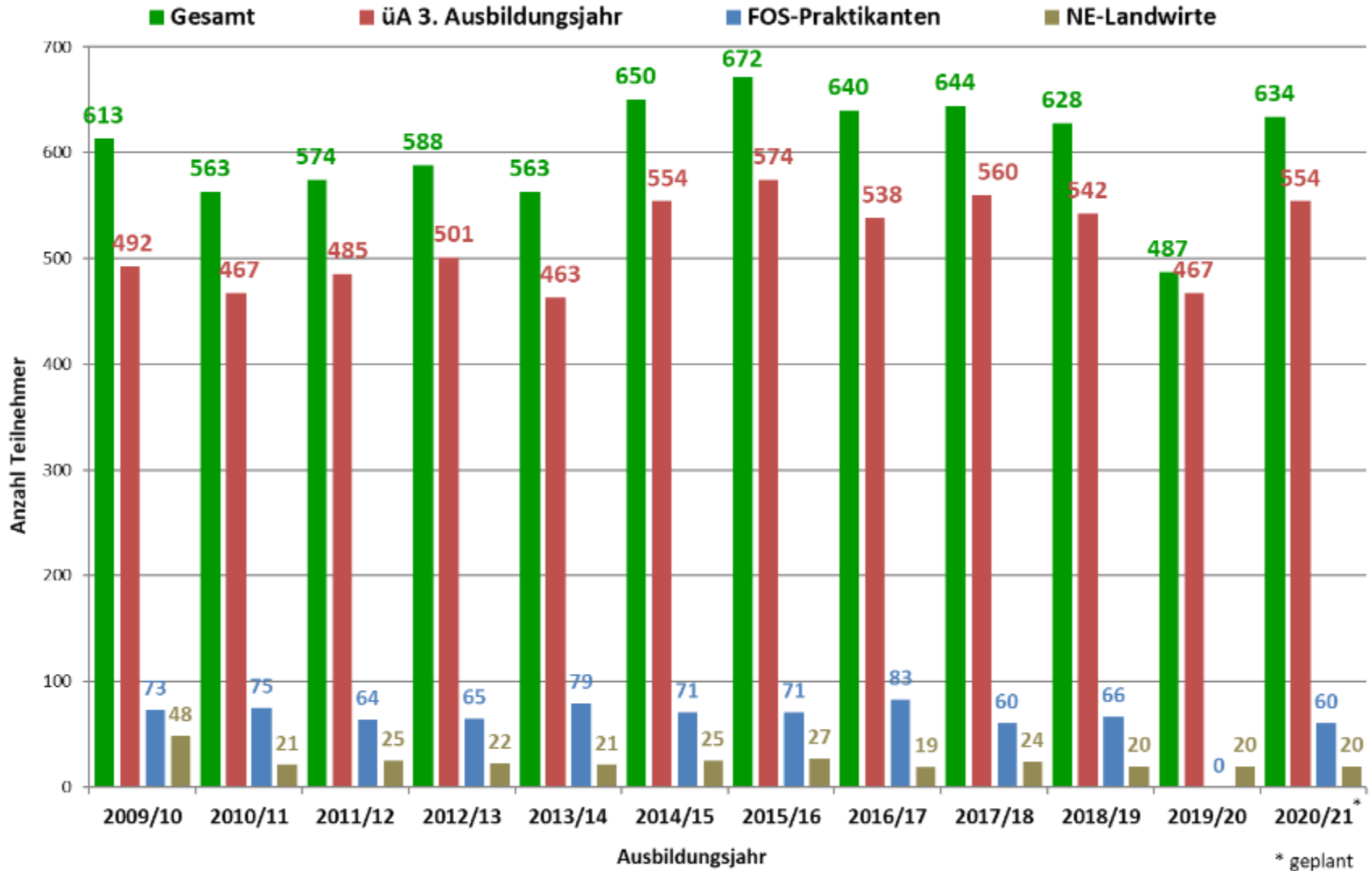
- Betriebsfläche: 349 Hektar (incl. Bewirtschaftungsverträge)
  - 300 ha Ackerland
  - 10 ha Grünland
  - 22 ha Forst
  - 17 ha Wege und Gebäude



Ausdehnung:  
ca. 7 km

# Teilnehmendenzahlen Überbetriebliche Ausbildung (ÜA) im VBZL Haus Düsse

- Stabile Teilnehmendenzahlen auf hohem Niveau



- Nachhaltigkeit in der Tierhaltung
  - Umweltschutz
  - Tierwohl / Tierschutz
  - Mensch-Tier-Beziehung
  - Arbeitserledigung
  - Ökonomie
- Neue Systeme und Technik
  - Automatisierung
  - Digitalisierung
  - Datenkompetenz
  - Vermittlung von Grundkenntnissen und Fertigkeiten in der Nutzung moderner technischer Systeme
- Breite Qualifikation der AzuBi (thematisch vielfältig, Tierart übergreifend)
  - Berücksichtigung sinkender Anteile AzuBi „vom Hof“



# Automatisierung und Digitalisierung in der Aus- und Fortbildung

- Ziel:
  - Nutzung des Potenzials von Digitalisierung und Automatisierung zur Optimierung von Tierwohl und Umweltschutz
  - Erarbeitung und Vermittlung von präventiven Arbeitsroutinen, digitalem Knowhow und Datenkompetenz
- Stand:
  - Ausbau und Optimierung der technischen Ausstattung in den Lehrwerkstätten des VBZL Haus Düsse
  - Vermittlung von Kenntnissen und Fertigkeiten in der Aus- und Weiterbildung sowie durch die Beratung
- Ausblick:
  - Fachlich sinnvolle Vernetzung landwirtschaftlicher Datenbanken
  - Entwicklung einheitlicher Standards zur Datenkommunikation in der Innenwirtschaft

Automatische Geburtsüberwachung mit SowCam:



Fütterungsroboter für Bullen:



# Entwicklung digitaler Assistenzsysteme für Rinder, Schweine, Pferde



- Ziel:
  - Entwicklung von Assistenzsystemen als Beratungsinstrumente zur systematischen Erhebung und wissenschaftlichen Auswertung tier-, haltungs- und managementbezogener Daten („Tiersignale statt Zollstock“)
  - Unterstützung des Beraters vor Ort beim Herausarbeiten von Ursachen für Schwachstellen und Festlegen von Maßnahmen zur Optimierung
  - Unterstützung der Betriebe bei der Durchführung und Dokumentation eigenbetrieblicher Kontrollen
- Stand:
  - CowsAndMore seit 2017 als Tabletversion auf dem Markt, Einsatz bundesweit in Beratung und Wissenschaft, laufende Weiterentwicklung
  - Einrichtung der Koordinierungsstelle für digitale Bewertungssysteme im Jahr 2017 zur Bündelung verschiedener tierartübergreifender Projekte
  - Aktuell Entwicklung und Programmierung weiterer digitaler Assistenzsysteme (PigsAndMore, BestTUPferd), Markteinführung im Jahr 2020 geplant



BestTUPferd

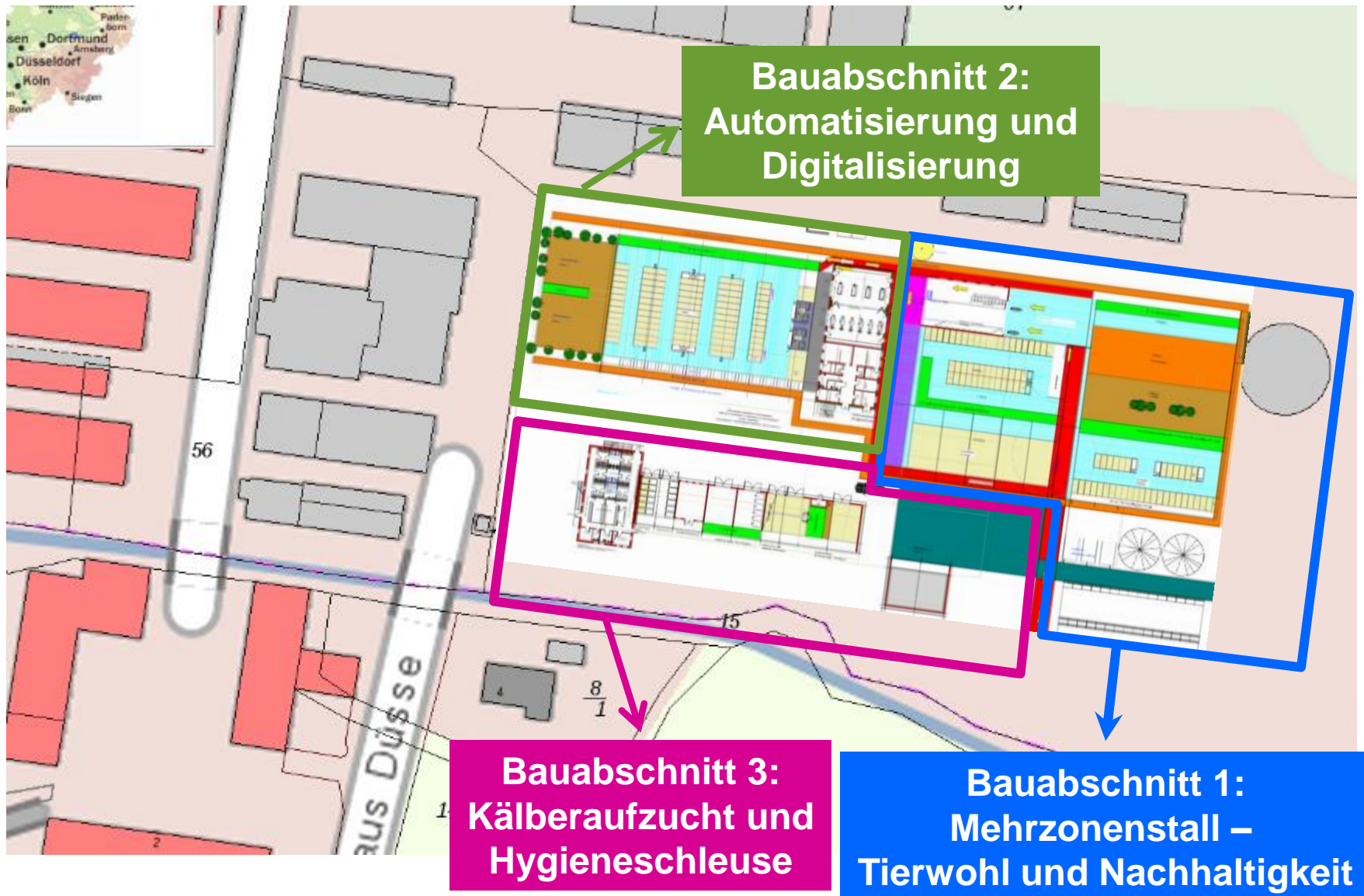


# Aktuelle Aktivitäten Rind



- Bildung/Weiterbildung
  - Besamungskurse, DLG-Herdenmanager, Klauenpflegekurse, Richtiges-Melken, etc.
  - Demonstration und Zucht: Rassenvielfalt (6 Rassen Milchvieh, 5 Rassen Mutterkühe)
- „Projekte“, Betreuung wissenschaftlicher Arbeiten
  - „CowsAndMore – Was die Kühe uns sagen“, digitales Assistenzsystem zur Schwachstellenanalyse in der Milchviehhaltung
  - Wiedereinführung Weidehaltung für hochleistende Milchkühe im automatischen Melksystem
  - Möglichkeiten aktiver Belüftung im Offenstall (Kälberstall, Wartebereich)
  - Kühlen statt lüften – sensorgestützte Techniken zur Vermeidung von Hitzestress bei Milchkühen
  - Entwicklung einer intelligenten LED-Beleuchtung im Kuhstall
  - Gestaltung und Positionierung einer optimierten Offenränke für Rinder
  - Smart Barning – Entwicklung nachhaltiger Stallbaulösungen im Rinderbereich unter besonderer Berücksichtigung des Tierwohls-, des Umwelt- und Emissionsschutzes

# Konzept Modernisierung der Lehrwerkstätten „Rind“

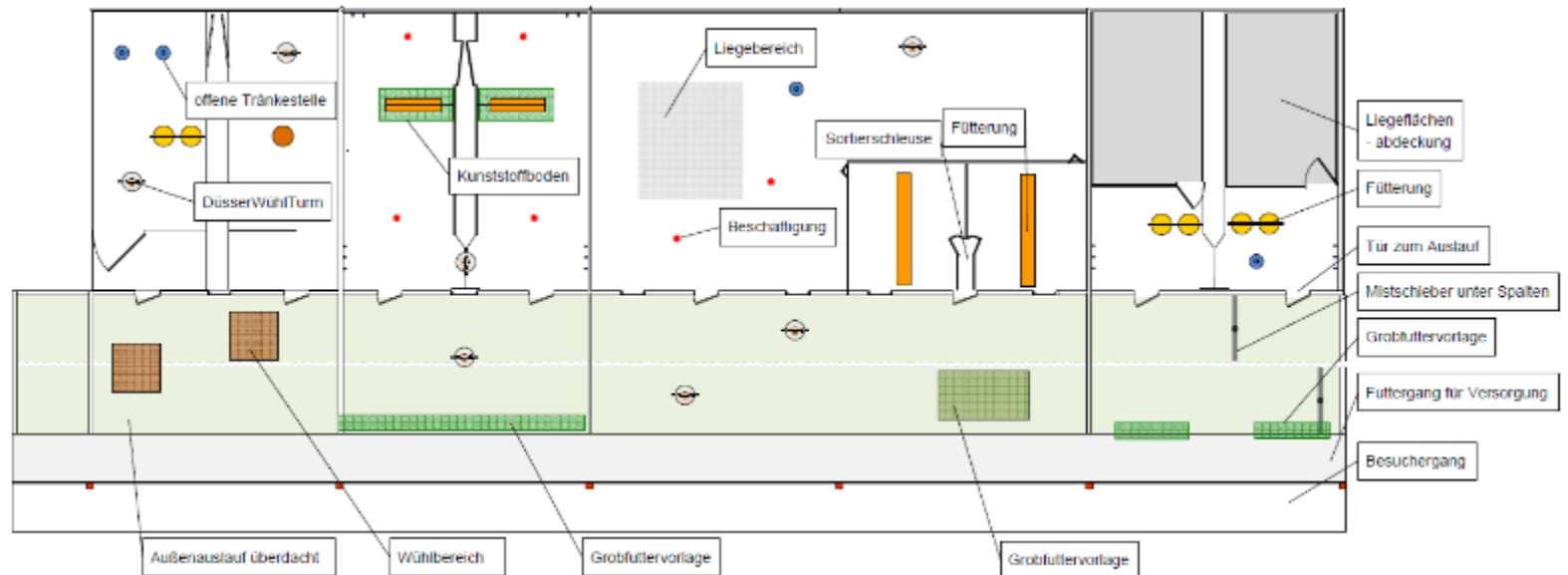


# Aktuelle Aktivitäten Schwein

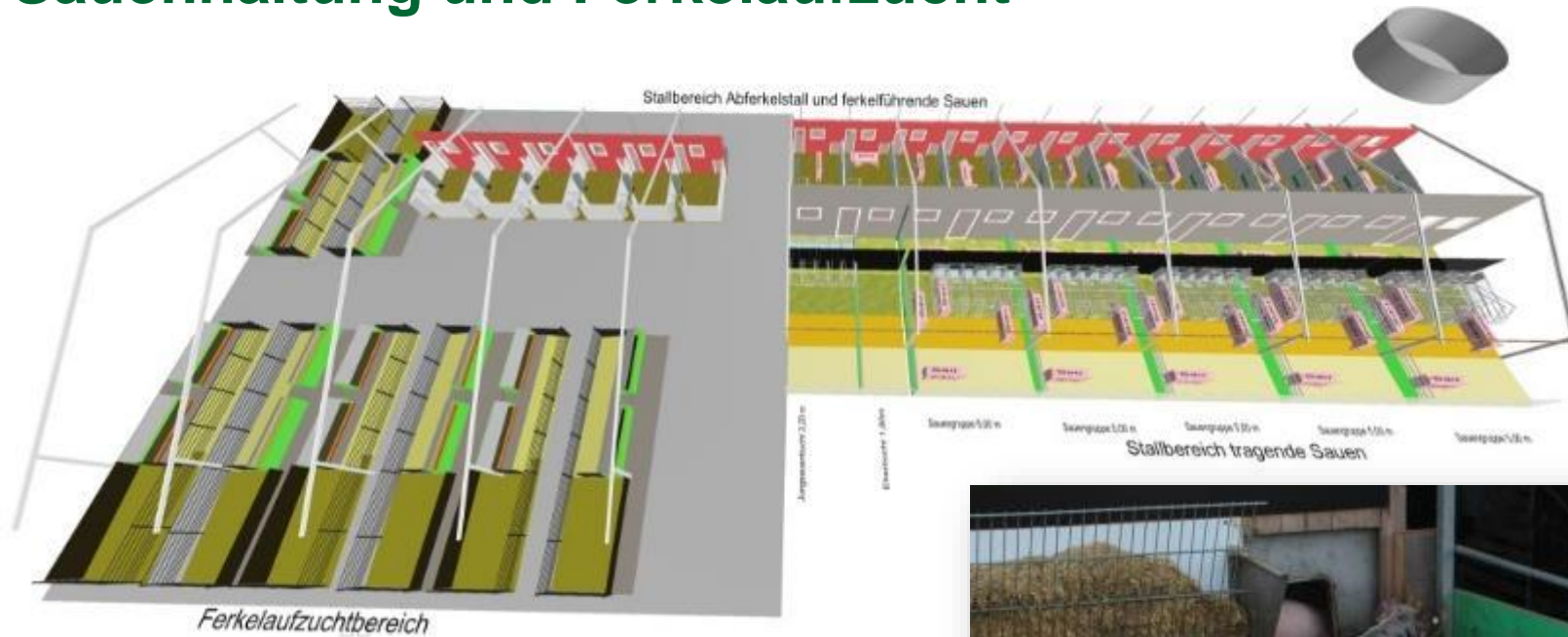
- Haltung
  - Entwicklungen im Bereich Haltungstechnik zum Thema Tierwohl
  - Vermeidung von Caudophagie in Ferkelaufzucht und Schweinemast
  - Bewegungsbuchten und freies Abferkeln im Abferkelstall
  - Belegmanagement im Deckzentrum
  - Alternativen zur betäubungslosen Kastration
    - Ebermast, Kastration unter Schmerzausschaltung, Impfung
  - Versuche zur Emissionsreduzierung in der Schweinemast
- Fütterung
  - Nährstoffangepasste Fütterung, Fütterung auf den gesunden Darm, Raufuttereinsatz, Tränkemanagement, Ersatz von (Import-)Soja, Jungebermast (Fettqualität),
- Zucht
  - Qualitäts- und Leistungsprüfung (Nachkommen-Prüfung)



# Entwicklung eines Außenauslaufs an einem bestehenden konventionellen Schweinemaststall



# Modernisierung der ökologischen Sauenhaltung und Ferkelaufzucht

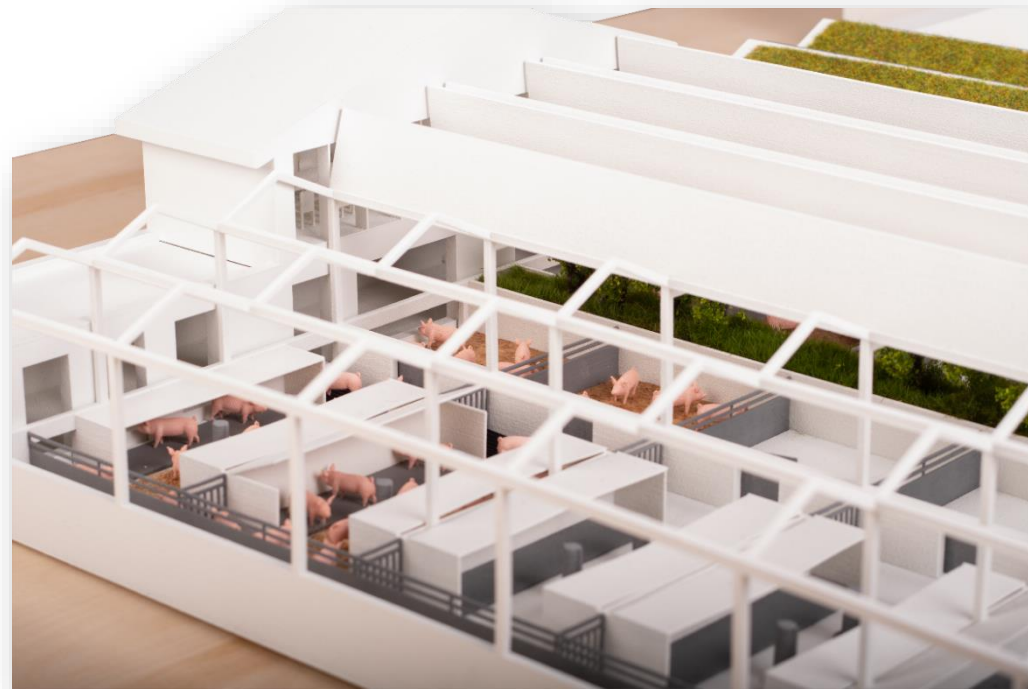


Optimierung der Haltungsbedingungen in der Abferkelung und Ferkelaufzucht

# Stall der Zukunft

## Haltungsoffensive Mastschweine NRW

- Neuentwicklung und Erprobung von Stallsystemen für die zukünftige Schweinehaltung unter besonderer Berücksichtigung der Aspekte:
  - Verbesserung des Tierwohls
  - Reduzierung negativer Umweltwirkungen
  - Steigerung der Verbraucherakzeptanz
- Neubau eines Ausbildungs- und Demonstrationsstalls
- Erproben, Bewerten, Impulse geben, Diskussionen anregen





# Aktuelle Aktivitäten Geflügel

## ■ Haltung

- Legehennen und Puten ohne Schnabelbehandlung
- Einsatz verschiedener Beschäftigungsmaterialien
- Tests mit langsam wachsenden Masthähnchen- und Putenlinien
- Prüfung mobiler Ställe für Legehennen und Masthähnchen in Kooperation mit der DLG



## ■ Fütterung

- Test von Futterrezepturen zur Vermeidung von Federpicken und Kannibalismus
- Nährstoffangepasste Fütterung, Fütterung auf den gesunden Darm, Raufuttereinsatz, Ersatz von (Import-)Soja
- Fütterungsstrategien für Masthähnchen



- Ca. 80 Versuchsvorhaben, auf 5.200 Parzellen
  - Landessortenversuche, Wertprüfungen (ca. 3.000)
  - Anbautechnik (ca. 1.100)
  - Pflanzenschutzversuche (ca. 1.100)
- Überregionale Versuche zu Gülleapplikationstechnik (Schleppschar, Scheibeninjektor, Unterfußdüngung)
- Praxiserprobung Precision Farming (GPS-gestützte Lenksysteme, Section-Control an Pflanzenschutz- und Düngetechnik)
- Vermehrung pflanzengenetischer Ressourcen



# Aktuelle Aktivitäten Zentrum für nachwachsende Rohstoffe (ZNR)

- Eignung alternativer Kulturen für die Biomassenutzung
  - Riesenweizengras
  - Anbausysteme Durchwachsene Silphie
- Düsser Energiepflanzenmeile
  - Demonstrationsflächen neuartiger Kulturen und Anbausysteme
- Versuche zur N-Effizienz von Gärresten
- Energielehrschau
- Energielehrschautage
- EIP-Projekt „Winterhanfanbau“
- Praxis-Einsatz Pflanzenölschlepper
- Betrieb einer Biogasanlage mit Schwerpunkt Wirtschaftsdüngereinsatz



## **YouTube Kanal Haus Düsse:**

Videos von unserer Arbeit und von Veranstaltungen, 360 Grad-Videos aus den Ställen, Info-/ Fachvideos und vieles mehr:



<https://www.youtube.com/channel/UC2S2eXct51rLrhXBM-hq9PA/videos>

## **Haus Düsse social media:**

Auf Instagram und Facebook können Sie die Arbeit des Versuchs- und Bildungszentrum Haus Düsse verfolgen und fachliche Informationen finden:



[https://www.instagram.com/haus\\_duesse/](https://www.instagram.com/haus_duesse/)



<https://m.facebook.com/HausDuesse>

**Vielen Dank  
für Ihre Aufmerksamkeit!**



**VBZL Haus Düsse  
Ostinghausen  
59505 Bad Sassendorf**

**Tel: +49 (0) 2945 989 0  
Fax: +49 (0) 2945 989 133**

**[www.duesse.de](http://www.duesse.de)**

**[HausDuesse@lwk.nrw.de](mailto:HausDuesse@lwk.nrw.de)**